

Allegato "E"

COMUNE DI POMAROLO

PROVINCIA DI TRENTO

RELAZIONE TECNICA

**LAVORI DI MANUTENZIONE SULLA
STRADA STERRATA “SERVIS FRATTE”**

Pomarolo, 25 ottobre 2018

Il Tecnico

(Dapor Geom: Maurizio)



PREMESSE

L' Amministrazione Comunale ritiene utile e necessario provvedere ad una sistemazione della stradina sterrata in Loc. Servis denominata "Servis-Fratte" in quanto da tempo in condizioni precarie;

La scelta sulla priorità di intervento è stata indicata al tecnico direttamente dall' Amministrazione che ritiene in un primo momento di attivarsi con degli interventi minimi di manutenzione per garantire l' utilizzo della viabilità lasciando la limitazione sulla portata della stessa;

La viabilità pur essendo comunale serve solo alcune abitazioni ad uso estivo e dei terreni agricoli.

Si è ritenuto utile prevedere di intervenire in quattro punti lungo il tracciato sterrato della stradina;

DESCRIZIONE INTERVENTO

Nella prima zona di intervento si prevede di sistemare la muratura esistente per 8,0/9,0 ml. e ricostruzione di un tratto di muretto per 25,0/26,0 ml. ;

Nella seconda zona di intervento si prevede l' allargamento a monte di circa 40 cm. della viabilità per una lunghezza di circa 62,0/63,0 ml. in modo da sgravare dei pesi le murature a valle;

Nella terza zona di intervento si prevede di realizzare un banchettone in cls per una lunghezza di circa 8,0/9,0 ml.

Nella quarta zona di intervento si prevede la ricostruzione di un tratto di muretto per 56,0/57,0 ml;

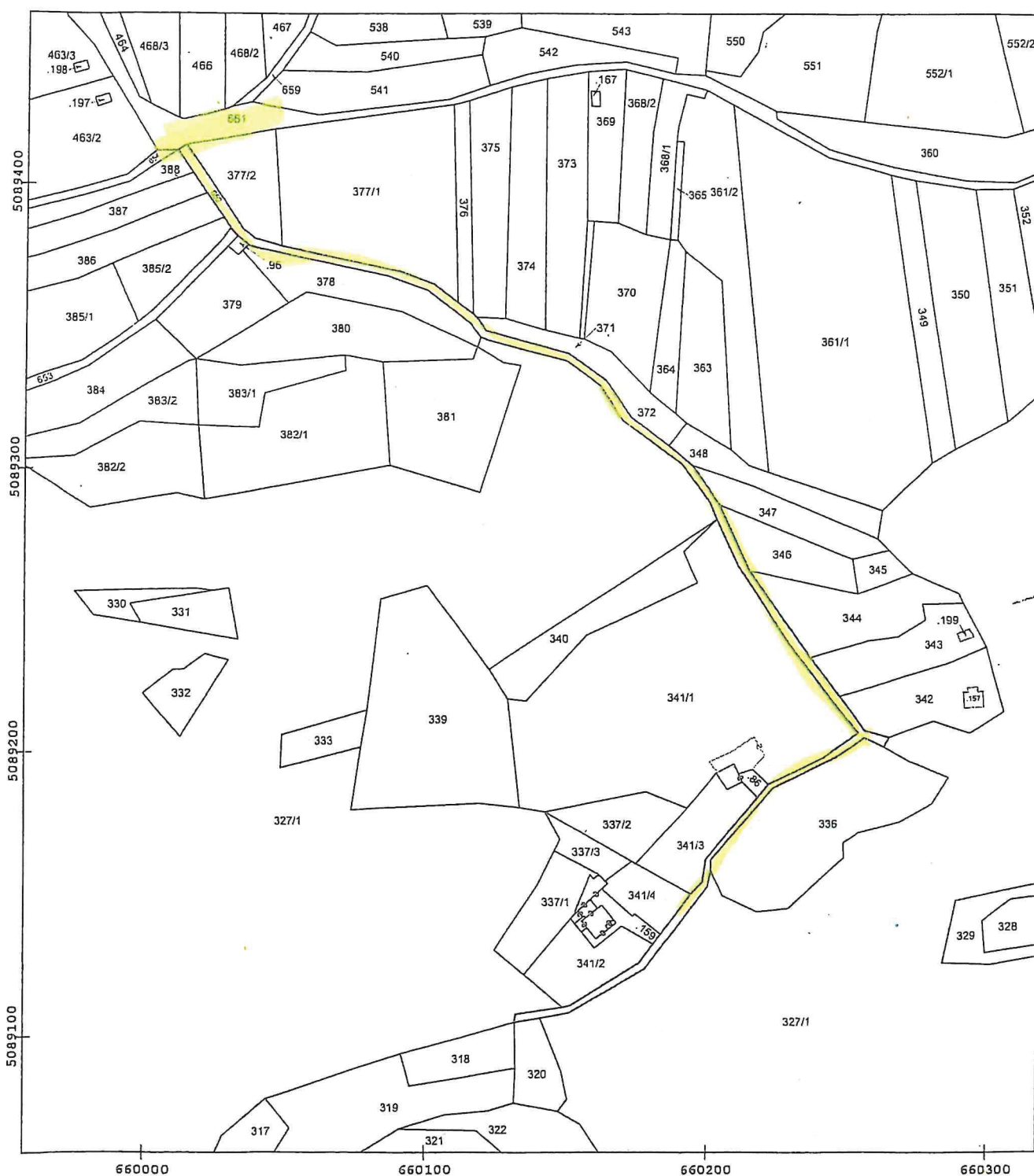
Questi interventi sono da considerarsi momentaneamente provvisorio e di semplice sistemazione in attesa di un intervento più completo e definitivo per la messa in sicurezza di tutta la viabilità;

IL TECNICO
Dapor Geom Maurizio



Comune amministrativo: POMAROLO (Cod. G808)
Comune catastale: SAVIGNANO I (cod. 340)
Particella Fondiaria 652

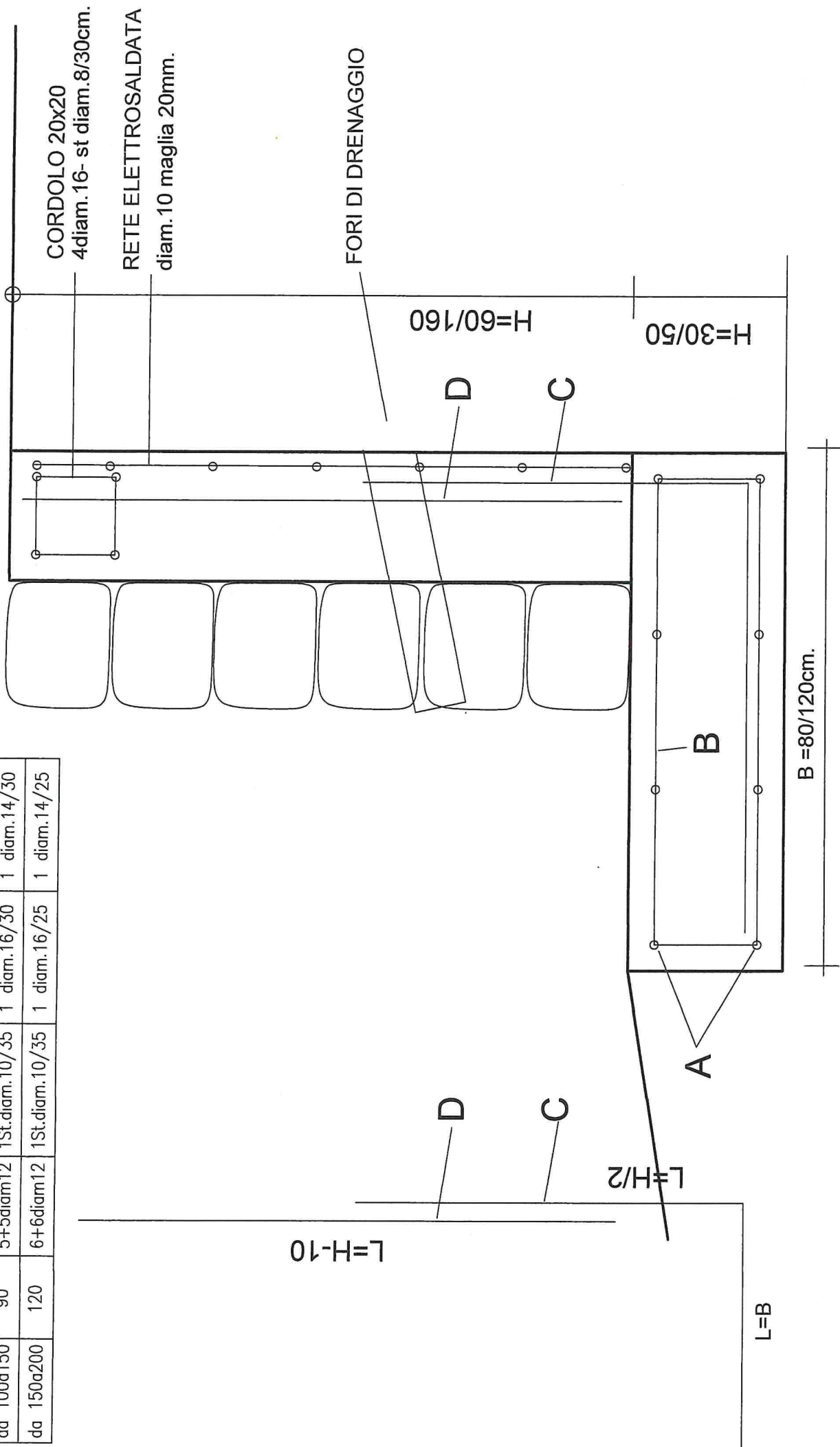
Ufficio Catasto competente
ROVERETO

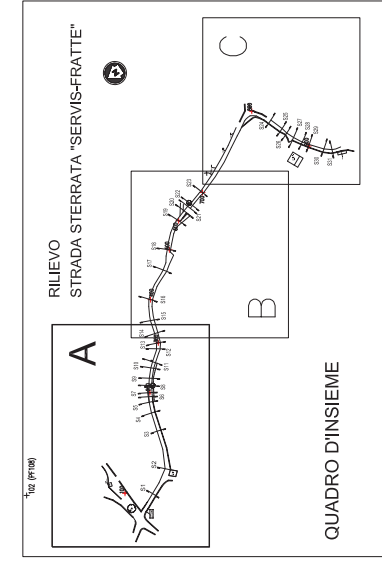
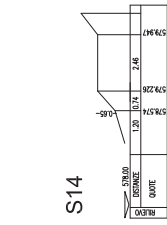
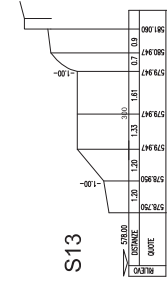
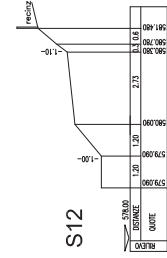
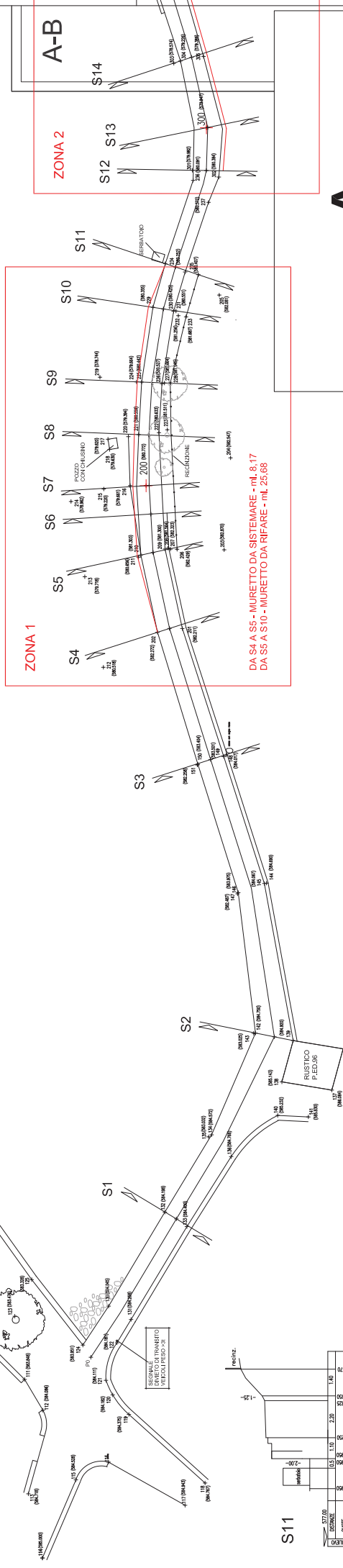
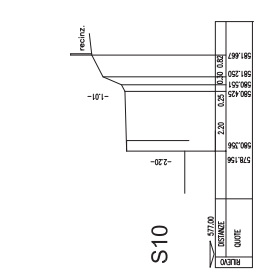
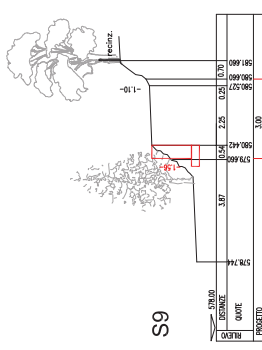
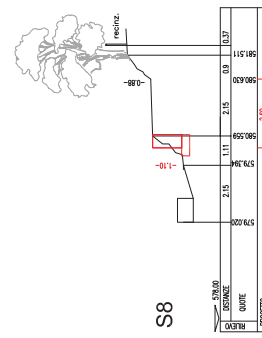
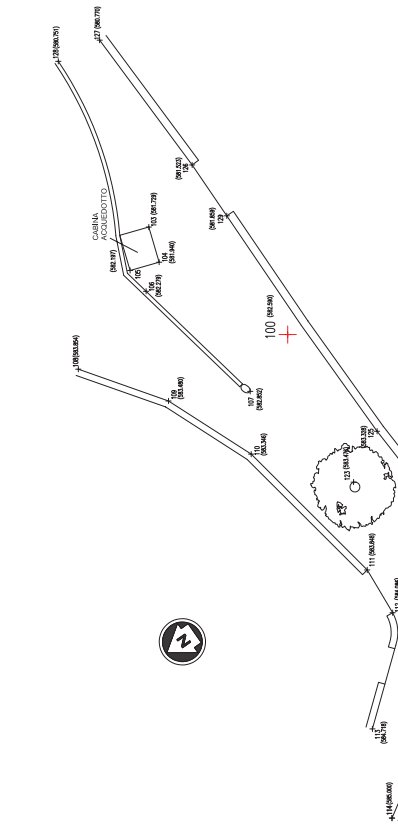
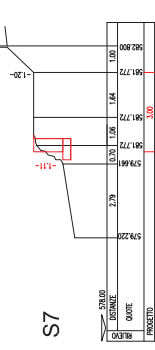
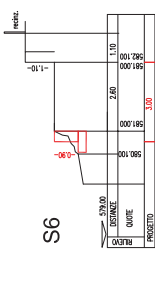
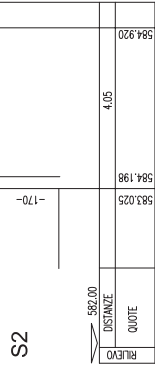
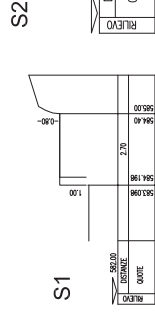


Scala originale 1 : 2880
Scala disegno 1 : 2000

TABELLA ARMATURE					
H (cm.)	B (cm)	Pos. A	Pos. B	Pos. C	Pos. D
fino a 100	60	4+4diam12	1St.diam.10/35	1 diam.16/30	1 diam.14/30
da 100a150	90	5+5diam12	1St.diam.10/35	1 diam.16/30	1 diam.14/30
da 150a200	120	6+6diam12	1St.diam.10/35	1 diam.16/25	1 diam.14/25

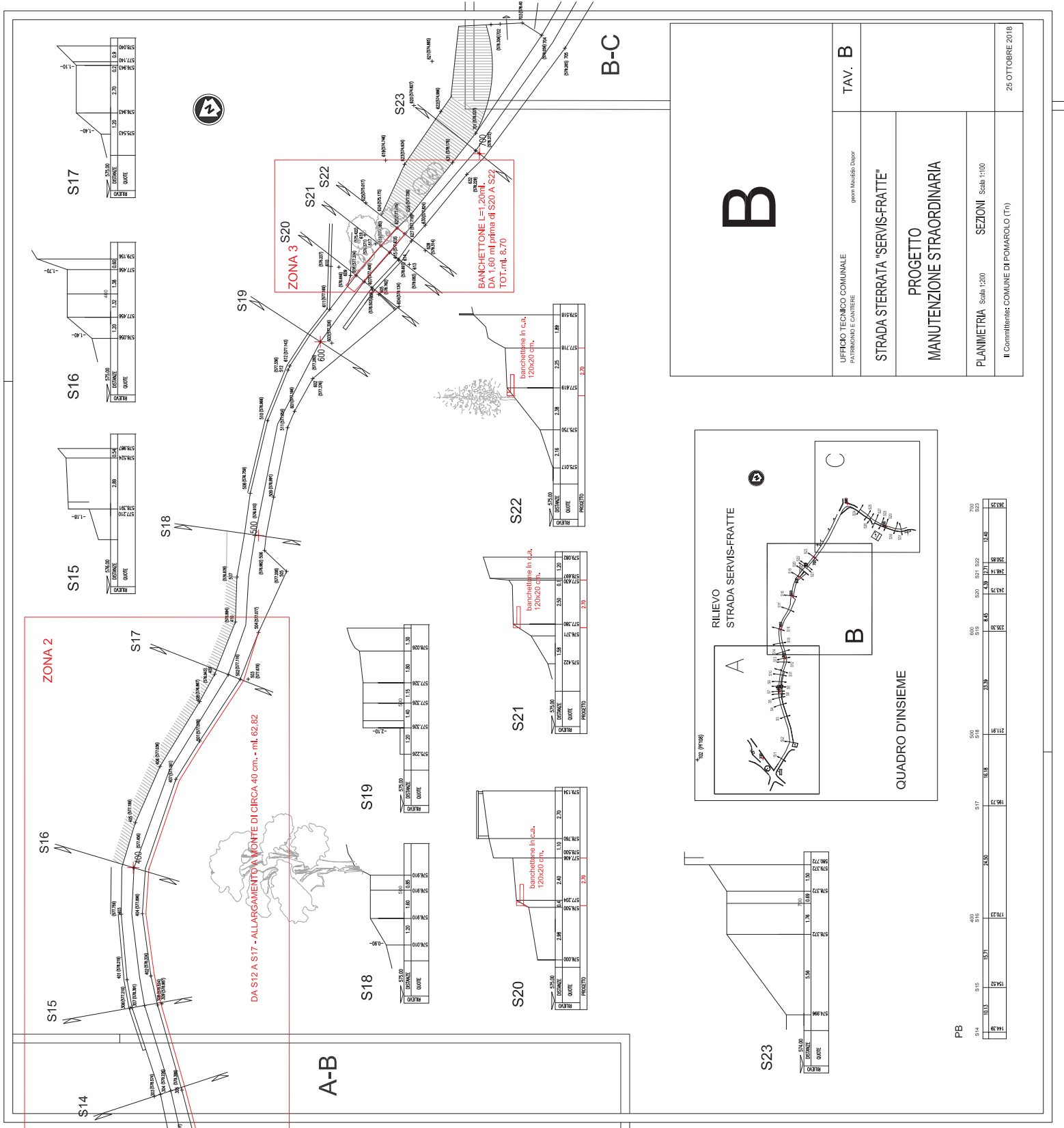
SEZIONE TIPO



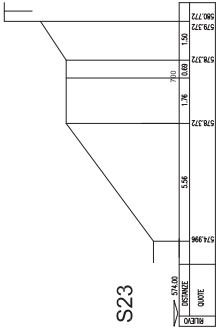
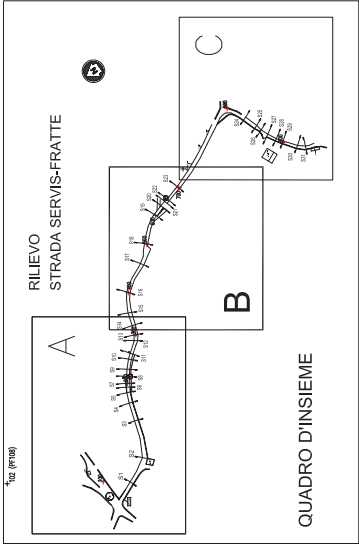


UFFICIO TECNICO COMUNALE PATRIMONIO E CANTIERE	TAV. A
STRADA STERRATA "SERVIS-FRATTE"	
PROGETTO MANUTENZIONE STRAORDINARIA	
PLANIMETRIA Scala 1:200 SEZIONI Scala 1:100	
II COMMITTENTE: COMUNE DI POMAROLO (Tr)	
25 OTTOBRE 2018	

PA	51	52	53	54	55	56	57	58	59	60	61	62	63	64
000	17.09	21.74	30.83	39.87	48.80	57.43	65.73	73.60	81.00	88.88	96.22	103.03	109.28	117.09
100	17.09	21.74	30.83	39.87	48.80	57.43	65.73	73.60	81.00	88.88	96.22	103.03	109.28	117.09
200	17.09	21.74	30.83	39.87	48.80	57.43	65.73	73.60	81.00	88.88	96.22	103.03	109.28	117.09
300	17.09	21.74	30.83	39.87	48.80	57.43	65.73	73.60	81.00	88.88	96.22	103.03	109.28	117.09
400	17.09	21.74	30.83	39.87	48.80	57.43	65.73	73.60	81.00	88.88	96.22	103.03	109.28	117.09
500	17.09	21.74	30.83	39.87	48.80	57.43	65.73	73.60	81.00	88.88	96.22	103.03	109.28	117.09
600	17.09	21.74	30.83	39.87	48.80	57.43	65.73	73.60	81.00	88.88	96.22	103.03	109.28	117.09
700	17.09	21.74	30.83	39.87	48.80	57.43	65.73	73.60	81.00	88.88	96.22	103.03	109.28	117.09
800	17.09	21.74	30.83	39.87	48.80	57.43	65.73	73.60	81.00	88.88	96.22	103.03	109.28	117.09
900	17.09	21.74	30.83	39.87	48.80	57.43	65.73	73.60	81.00	88.88	96.22	103.03	109.28	117.09



B		TAV. B
UFFICIO TECNICO COMUNALE PATRIMONIO E CANTIERE		geom. Maurizio Dapor
STRADA STERRATA "SERVIS-FRATTE"		
PROGETTO MANUTENZIONE STRAORDINARIA		
PLANIMETRIA	Scala 1:200	SEZIONI
Il Committente: COMUNE DI POMAROLO (Tr)		25 OTTOBRE 2016



PB

